



ALEXANDRE LANDRE
MAISON DE VENTES
— PARIS —

VENTE AUX ENCHÈRES INAUGURALE

— 53 RUE DE BOURGOGNE PARIS VII —

DIMANCHE 10 AVRIL 2022 - 14h00



www.alexandrelandre.com

CONTACTS

ALEXANDRE LANDRE

Président
Commissaire-priseur
alexandrelandre@alexandrelandre.com

SANDY CHEMAMA

Commissaire-priseur
Responsable du bureau parisien
sandychemama@alexandrelandre.com

HOURIA BEKKAOUI

Élève Commissaire-priseur
Responsable de vente
houriabekkaoui@alexandrelandre.com

NOS EXPERTS

CHINE, JAPON ET SUD-EST ASIE

Cabinet DELALANDE
www.expertartasie.com
23, rue Lemercier Paris 17e
Tél. : +33 (0) 6 95 96 83 83
Email : contact@expertartasie.com

MAROQUINERIE

Jérôme LALANDE
www.jeromelalande.com
100, avenue Ledru Rollin Paris 11e
Tél. : +33 6 60 68 98 27
Email : jerome.lalande@neuf.fr

TAPIS ANCIENS ET TAPISSERIE

Frank KASSAPIAN
4, quai d'Orléans Paris 4e
Tél. : +33 (0) 6 58 68 52 26
Email : frank.Kassapian@yahoo.fr

SCULPTURE

Cabinet Sculpture et Collection LACROIX - JEANNEST
Alexandre LACROIX
www.sculptureetcollection.com
69 rue Sainte-Anne Paris 2e
Tél. : +33 (0) 1 83 97 02 06
Email : a.lacroix@sculptureetcollection.com

ARTS DÉCORATIFS DU XXE

Cabinet d'expertise MARCILHAC
www.marclilhacexpert.com
5 rue de Nesle PARIS 6e
Tél. : +33 (0)6 71 81 38 35 / +33 (0)1 42 49 74 46
Email : info@marclilhacexpert.com

TABLEAUX ANCIENS ET MODERNES

Cabinet d'expertise CHANOIT
www.chanoit-expertise.com
12, rue Drouot Paris 9e
Tél. : +33 (0) 1 47 70 22 33
Email : expertise@chanoit.com

Cabinet René MILLET

www.rene-millet.fr
12 rue Rossini, Paris 9e
Tél. : +33 (0) 1 44 51 05 90
Email : expert@millet.net

Cabinet Eric TURQUIN

www.turquin.fr
69, rue Sainte-Anne - Paris 2e
Tél : +33(0)1 47 03 48 78
Email : eric.turquin@turquin.fr

Illustration de couverture

Pierre BONNARD (1867-1947) - Les deux enfants (1909)
Page 27 - lot 110

Illustration ci-contre

Adamo TADOLINI (1788 -1868) et atelier - Bacchus (1867)
Page 18 - lot 64

Illustration dos de couverture

ZAO WOU KI (1921-2013) - Nocturne (1987)
Page 23 - lot 90



ALEXANDRE LANDRE
MAISON DE VENTES
— PARIS —

DIMANCHE 10 AVRIL 2022 - 14h00

VENTE AUX ENCHÈRES INAUGURALE



EXPOSITION

Du lundi 4 au samedi 9 avril de 10h00 à 18h00

ALEXANDRE LANDRE - PARIS
53 rue de Bourgogne - 75007 Paris

INSCRIPTION À LA VENTE

Sur place pendant l'exposition

par mail : paris@alexandrelandre.com

par téléphone : 01.48.56.00.11

ENCHÈRES
EN LIGNE

DROUOT
DIGITAL
Live



www.alexandrelandre.com

Numéro d'agrément : 187-2022

SUIVEZ-NOUS SUR LES RÉSEAUX SOCIAUX





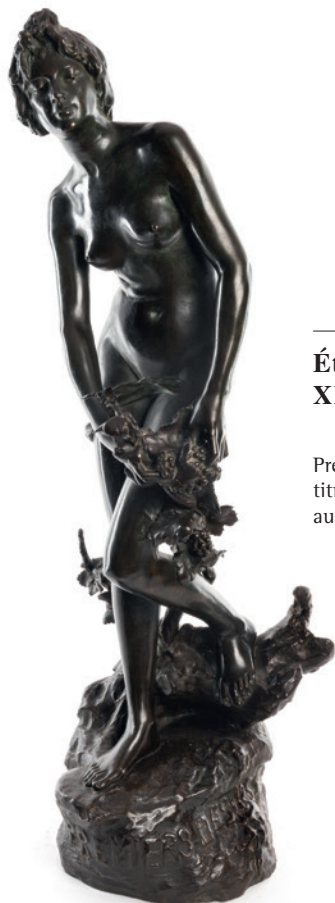
1

Garniture de cheminée

Estimation : 4000 - 6000 €

En bronze doré, patiné et marbre comprenant : - Une pendule dite « aux maréchaux » d'après BOIZOT. Cadran émaillé à chiffres arabes pour minutes, heures et secondes, signé PIOLAINE PARIS. La base oblongue à décor palmettes, frises de perles et guirlandes fleuries. Le mouvement surmonté d'un aigle encadrant de part et d'autre l'Étude et la Philosophie, encadrant un bouquet fleuri de part et d'autre. - Deux candélabres figurant Cupidon tenant un carquois à quatre lumières. Ils reposent sur un fût à colonne orné de palmettes, guirlandes fleuries et d'une victoire.

La base carré à décor de frise de perles. Dimensions - pendule : 55 x 63 cm ; candélabres : 68 x 12 cm. Le modèle de cette pendule, parfois appelé « pendule à l'étude et à la philosophie », fut très en vogue à partir du milieu des années 1780. Il s'inspire directement d'un dessin préparatoire attribué au bronzier parisien François REMOND. Ce modèle fut probablement exécuté par le bronzier sous la direction du plus important marchand-mercier de l'époque, Dominique Daguerre. Bibliographie : P. VERLET, Les bronzes dorés français du XVIIIe siècle, Paris 1987, p. 322. P. KJELLBERG, Encyclopédie de la pendule française du Moyen Âge au XXe siècle, 2005, p. 295.



2

Étienne FORESTIER XIXe/XXe siècle

Estimation : 1000 - 1500 €

Premiers désirs. Bronze figurant une nymphe, titré et signé sur la terrasse, cachet du fondeur au socle. Hauteur : 80 cm.



3

D'après CLODION (1738-1814)

Estimation : 1000 - 1500 €

Bacchanale. Groupe en bronze à patine brune. Avec son socle en marbre. Dimensions : Hauteur : 52 cm.



4

Égide ROMBAUX (1865-1942)

Estimation : 2000 - 3000 €

Léda et le cygne. Bronze en relief à patine brune. Signé sur base à droite, cachet du fondeur Luppens & Cie Bronzes d'Art Bruxelles. Dimensions : 43 x 57 cm. Expert : Cabinet d'expertise CHANOIT



5

Georgij Dmitrievic LAVROV (1895-1991)

Estimation : 1000 - 1500 €

Panthère affrontant un serpent. Bronze. Signé sur la queue et initiales du fondeur au-dessous « Marcel Guillemard ». Dimensions : 10 x 32 cm.



7

D'après Jean de BOLOGNE (1529-1608)

Estimation : 1000 - 1500 €

Mercure volant. Bronze à patine brune, il repose sur une tête de Zéphyr, socle en marbre rouge et bronze à décor de personnages antiques. Hauteur : 90 cm. Œuvre en rapport : Jean de BOLOGNE, GIAMBLOGNA, mercure, bronze, H : 170 cm, FLORENCE, musée national du BARGELLO, inv. Bronzi 449.



6

Auguste MOREAU (1834-1917)

Estimation : 1000 - 1500 €

Femme aux roses. Bronze à patine vert nuancé. Signé. Hauteur : 88 cm.



8

Édouard DROUOT (1859-1945)

Estimation : 1000 - 1500 €

Indien couché à l'affût. Bronze à patine verte nuancée dorée. Signé. Socle en marbre. Dimensions : 25 x 51 x 16,5 cm. Accidents au marbre.



9

Carl MILLES (1899-1955)

Estimation : 2000 - 3000 €

La lutte pour l'existence. Bronze à patine brune. Signé sur la base, fonte ANDRO PARIS au dos, circa 1855-1900. Dimensions : 19 x 39,5 cm.



10

Antonin MERCIER (1845-1916)

Estimation : 1500 - 2000 €

David terrassant Goliath. Bronze à patine nuancée. Signé sur la terrasse A. MERCIER. Inscription du Fondateur : F BARBEDIENNE Fondateurs Paris. Hauteur : 73 cm. Une couture légèrement désolidarisée.



11

Théo TOBIASSE (1927-2012)

Estimation : 4500 - 5000 €

Tête de Moïse. Bronze à patine brune. Signé sur la base. Dimensions : 26 x 13 cm.



12

Hippolyte François MOREAU (1832-1927)

Estimation : 500 - 600 €

Étoile du Matin. Bronze à patine brune, sur socle. Signé à l'arrière et cachet du fondeur Société des bronzes de Paris, marqué M 8467. Hauteur totale : 73 cm.



13

Joseph CSAKY (1888-1971)

Estimation : 2000 - 3000 €

Jeune fille à la fleur. Bronze à patine brune. Signé. Daté 54, ex num 2/8, cachet L THINOT, fondeur Paris. Hauteur : 36 cm.



14

Dans le goût de Max ERNST

Estimation : 800 - 1200 €

Tête en bronze à patine brune. Socle en marbre rouge. Cachet de fondeur VALSUANI. Hauteur totale : 56 cm.

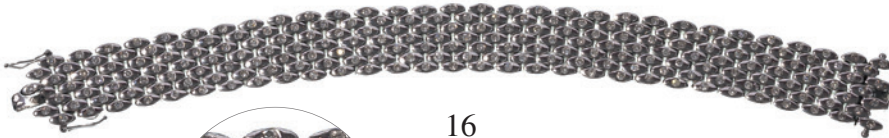


15

D'après Jean de BOLOGNE (1529-1608)

Estimation : 800 - 1200 €

Hermès en bronze à patine brune. Socle circulaire en marbre rouge. Hauteur : 94 cm.

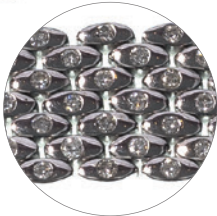


16

Gourmette

Estimation : 1800 - 2800 €

En or gris (750°/°°) sertie de diamants. Poids brut : 61,10 gr.



18

Paire de clips d'oreilles

Estimation : 600 - 800 €

En or jaune (750°/°°) à motifs quadrilobés sertis de diamants ronds taille brillant. Poids brut : 19,20 gr. On y joint un sautoir.



17

Collier

Estimation : 1500 - 2500 €

En or jaune (750°/°°) orné d'un cygne pavé de diamants taille brillant. Poids brut : 66,10 gr.



19

Montre CHOPARD

Estimation : 800 - 1200 €

« Happy sport » en or jaune (750°/°), cadran de forme ovale à fond blanc, date à six heures, orné de sept diamants mobiles et de saphirs cabochon au corne et remontoir. Le bracelet signé en cuir rose façon crocodile, boucle ardillon en or jaune, mouvement à quartz. Poids brut : 71,90 gr. Avec son écrin. Rayures d'usages. On y joint un bracelet Cartier à boucle déployante en or jaune et acier.



20

CHAUMET

Estimation : 1000 - 1200 €

Broche en or jaune (750°/°) texturée figurant un ours de cirque, habillé d'un collier brillanté terminé par un saphir cabochon, à l'œil serti d'un rubis. Il repose en équilibre sur un ballon en or jaune à motif d'étoiles alternées de ronds de pâte de verre coloré. Signé « CHAUMET PARIS » et numéroté sur une plaque au dos. Poids brut : 23,10 gr.



21

Bureau dit « Mazarin »

Estimation : 10 000 - 15 000 €

En placage d'écaille teintée rouge et laiton marqueté à décor de saltimbanques, satyres et thermes féminins, dais d'oiseaux et papillons dans des encadrements de rinceaux feuillagés, palmettes, volutes... Le plateau présente un décor à la BERAIN. Il ouvre en façade à sept tiroirs et un vantail, les montants plats en console. Il repose sur un piètement composé de huit pieds gaines réunis par deux entretoises en X mouvementés et terminés par des boules aplaties. Époque Louis XIV. Dimensions (cm) : 81 x 120 x 65. Restaurations. Dessinateur, peintre, aquarelliste, graveur et ornemaniste, BERAIN (1640-1711) étudie avec Charles LE BRUN. En 1674, il est nommé « dessinateur de la Chambre et du cabinet du Roi » à la cour de Louis XIV.



22

Paire de chandeliers

Estimation : 600 - 800 €

En laiton doré reposant sur un piétement circulaire tripode. Époque Louis XIV. Hauteur : 33 cm.



24

Commode

Estimation : 10 000 - 15 000 €

En placage de palissandre ouvrant par cinq tiroirs sur quatre rangs. Ornementation de bronzes ciselés et dorés à décor de palmettes, têtes de mascarons, têtes de lions, acanthes et coquilles. Le tout reposant sur des pieds à enroulements. Époque Louis XIV. Dimensions : 82,5 x 121 x 62,5 cm.

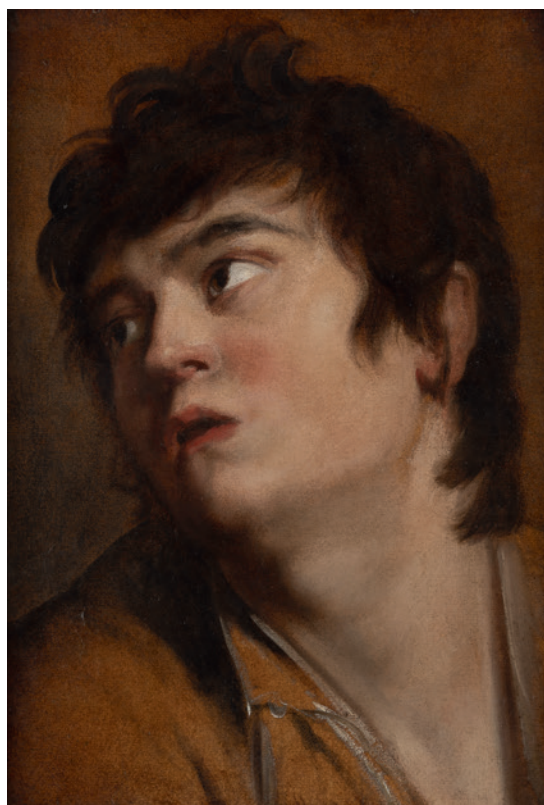


23

Attribué à Nicola Maria ROSSI (1690-1758)

Estimation : 4000 - 6000 €

Salomon et la reine de Saba. Toile. Hauteur : 63 cm, Largeur : 47 cm.
Expert : Cabinet TURQUIN



25

**ÉCOLE FLAMANDE du XVIIIe siècle,
atelier de Pierre Paul RUBENS**

Estimation : 8000 - 12 000 €

Étude de tête de jeune garçon. Papier contrecollé sur carton. Hauteur : 37 cm Largeur : 25,5 cm. Reprise du tableau de RUBENS conservé au Blanton Museum of Art (Suida-Manning Collection), The University of TEXAS, à AUSTIN, de même dimension et également sur papier (inv. 2017.1355).
Expert : Cabinet TURQUIN



26

Bureau plat

Estimation : 2000 - 3000 €

En placage de bois de rose, bois de violette, et amarante. Il ouvre par deux tiroirs en ceinture et repose sur des pieds galbés. Garniture de bronzes dorés à décor de coquilles, mufles de lions, feuilles d'acanthe telles que lingotière, poignées de tirage et sabots. Les sabots se terminant par un pied de biche. Époque Régence. Dimensions : 73 x 120 x 50 cm. Sauts au placage.



28

Plateau

Estimation : 4000 - 6000 €

En écaille de tortue de forme polylobée à décor en incrustation d'or, de nacre et d'argent d'un paysage au chien à l'obélisque. Travail napolitain vers 1720. Dimensions : 26,2 x 21,3 cm. Soulèvement visible.



27

Paire de tabourets dits « ployants »

Estimation : 4000 - 6000 €

En bois sculpté et redoré, à décor de coquilles, volutes et feuilles d'acanthe. Assises et coussins garnis de soie brodée à décor floral. Époque Régence. Dimensions : 46 x 47 x 44 cm.

29

Bureau à dos d'âne

Estimation : 1000 - 1500 €

En placage de bois de rose et marqueterie, ouvrant par un abattant découvrant six tiroirs, un plateau secret dont deux tiroirs et un casier. Le tout reposant sur des pieds légèrement cambrés. Ornementation de bronzes ciselés et dorés. Époque Régence. Dimensions : 87 x 70,5 x 45,5 cm.



30

Paire d'une boule à savon et d'une boule à éponge

Estimation : 4000 - 6000 €

En argent. XVIIIe siècle. Poinçons « K » (département de la monnaie de Bordeaux, poinçon 1781).

Commode*Estimation : 2000 - 3000 €*

De forme chantournée en placage de bois précieux et marqueterie de satiné. Elle ouvre par deux tiroirs sur deux rangs et repose sur des pieds galbés, le décor est composé de rinceaux de bois de violette en bois de bouts avec encadrements d'amarante. Ornementation de bronzes dorés à décor feuillagé tels les montants, entrées de serrures, tablier et sabots de piètements. Dessus de marbre, brèche des Pyrénées de BENOÛ. Estampillée LARDIN, reçu maître en 1750. Époque Louis XV. Dimensions : 74 x 45 x 82,5 cm. Restaurations.



32

Cartel d'applique*Estimation : 1500 - 2000 €*

De forme violonée en bois laqué vert à décor de fleur. Porte une estampille de JOLLAIN sur le cul-de-lampe. Ornementation de bronzes ciselés et dorés. Mouvement marqué LEROUX. Époque Louis XV. Dimensions totales : 116 x 46 x 26 cm. Manques.



33

Bureau de pente*Estimation : 2000 - 3000 €*

En marqueterie de bois précieux, ouvrant par un abattant découvrant un intérieur mouvementé, agrémenté de cinq petits tiroirs, dont un aménagé pour l'écriture, trois trappes coulissantes verrouillables à l'aide d'un mécanisme et d'une clé. L'abattant est gainé d'un cuir rouge à vignettes. Pieds cambrés. Époque Louis XV. Dimensions : 101 x 97 x 52 cm. Sauts au placage.



34

Cartel et son cul de lampe*Estimation : 1500 - 2000 €*

De forme violonée en bois teinté vert à décor au chinois et de fleurettes, ornementation de bronze ciselé doré. Cadran marqué BOUILLON à ÉVREUX. Trace d'estampille. Époque Louis XV. Dimensions : 115 x 42 x 17 cm. Manques.



35

Fauteuil de bureau

Estimation : 1000 - 1500 €

En hêtre mouluré et sculpté de fleurs et feuillages, dossier et assise enveloppants cannés, le tout reposant sur des pieds cambrés. Garniture de l'assise en cuir. Époque Louis XV. Dimensions : 88 x 66 x 52 cm. Hauteur de l'assise : 51 cm. Accidents au cannage.



38

Cartel et son cul de lampe

Estimation : 2000 - 3000 €

En placage de corne verte. Ornementation de bronzes ciselés et dorés à motifs de coquilles, entrelacs et acanthes. Le cadran à cartouches émaillées sur fond de bronze. Signé MARTIN à PARIS, estampillé JME avec trace d'estampille. Époque Louis XV. Hauteur : 79,5 cm. Manques.



36

Console

Estimation : 1500 - 2000 €

En fer forgé, et fer battu doré à motif d'entrelacs, feuilles d'acanthé. Dessus de marbre Ranc. Dimensions : 92 x 98 x 40 cm.

37

Charles BLOUD à Dieppe

Estimation : 600 - 800 €

Cadran solaire formant calendrier perpétuel et boussole en ivoire gravé aux armes et argent. Signé. XVIIIe siècle. Dimensions : 1,3 x 6,5 x 7,5 cm. Accidents et manques.



39

Paire de fauteuils

Estimation : 2000 - 3000 €

En bois sculpté et redoré, dossier à la reine, accotoirs à enroulements, en rappel sur les pieds cambrés, motifs de feuillages et acanthes. Garniture de tapisserie fleurie. Époque Louis XV. Dimensions : 100 x 70 x 55 cm chacun. Hauteur des assises : 41 cm. Restaurations.



40

Bureau dos-d'âne

Estimation : 2000 - 3000 €

En placage de bois de violette, ouvrant à un abattant et deux tiroirs en ceinture. L'abattant découvrant quatre tiroirs, quatre casiers et un tiroir secret. Marqueterie interne à décor floral. Le tout reposant sur des pieds chantournés. Ornementation de bronzes ciselés et dorés. Époque Louis XV. Dimensions : 89 x 72 x 39,5 cm. Légers sauts au placage.



41

Console

Estimation : 1000 - 1500 €

En bois sculpté et doré à décor ajouré de feuillages et rocailles. Dessus de marbre brèche Royal. Époque Louis XV. Dimensions : 83 x 79 x 48,5 cm.



42

Plaque en bronze

Estimation : 1000 - 1200 €

À patine brune figurant une ribambelle de fruits et putti. Cadre en bois sculpté. XVIIIe siècle. Dimensions : 20 x 28 cm. Cadre : 35 x 43 cm.



43

Attribué à J.L. PRIEUR (1759-1795)

Estimation : 8000 - 12 000 €

Sculpture en plâtre patiné symbolisant « l'Étude ». Modèle de pendule. Mouvement de LEPAUTE, horloger du Roi. Contresigné sur la lunette arrière. Dimensions : 60 x 46 x 27 cm. Accidents et petits manques. Restauration à un pied.





44

Commode

Estimation : 2000 - 2500 €

En acajou et placage d'acajou mouluré, ouvrant par trois tiroirs sur trois rangs sur trois rangs. Les montants cannelés reposent sur des pieds fuselés. Ornementation de bronzes ciselés et dorés. Plateau en marbre brèche. Époque Louis XVI. Estampillé SCHEY. Dimensions : 89,5 x 124,5 x 55,5 cm. Saut au placage. SCHEY, ébéniste à Paris, reçu maître le 5 février 1777.



45

Torse de Vénus

Estimation : 600 - 800 €

En marbre de type acéphale reposant sur une base en marbre rouge veiné. Dans le goût de l'Antique. Hauteur : 31 cm.



46

Commode en demi-lune italienne

Estimation : 2000 - 3000 €

En bois de placage et marqueterie ouvrant par deux tiroirs sur deux rangs. Ornementation de bronzes ciselés et dorés. Plateau en marbre bleu turquin encastré. XVIIIe siècle. Dimensions : 81,5 x 53,5 x 31 cm. Sauts au placage.



47

Paire d'encoignures

Estimation : 4000 - 6000 €

En acajou et placage d'acajou, ouvrant par un vantail et un tiroir en ceinture, montants cannelés. Le tout reposant sur des pieds fuselés. Ornementation de bronzes ciselés et dorés. Dessus de marbre blanc. Estampille REIZELL. Époque Louis XVI. Dimensions : 89,5 x 71 x 43 cm chacune. REIZELL, ébéniste à Paris, fut reçu maître le 26 février 1764.



48

Miroir

Estimation : 1000 - 1500 €

En bois sculpté et doré, fronton orné d'un vase à l'antique fleuri, décor de frise d'oves, guirlandes et chutes de lauriers. Époque Louis XVI. Dimensions : 126 x 67 cm. Manques.





49

Tête de séraphin

Estimation : 300 - 400 €

En bronze patiné repoussé. XVIII^e siècle.
Hauteur : 24 cm.



50

Bureau plat

Estimation : 7500 - 8000 €

En placage d'acajou ouvrant par cinq tiroirs sur deux rangs dont un en ceinture et deux tirettes latérales. Les montants sont cannelés en rappel sur les pieds. Le tout reposant sur quatre pieds fuselés. Ornementation de bronzes ciselés et dorés. Plateau gainé de cuir gaufré. Estampille OHNEBERG. Époque Louis XVI. Dimensions : 72 x 160 x 75,5 cm. Sauts au placage. OHNEBERG, ébéniste à Paris, fut reçu maître le 7 juillet 1773.

51

Bonheur du jour

Estimation : 7000 - 8000 €

En placage de bois précieux et marqueterie à la reine ouvrant par un rideau en façade et deux tiroirs sur deux rangs. Le tout reposant sur des pieds fuselés, avec tablette d'entretoise. Décor d'entrelacs et fleurs. Époque Louis XVI. Dimensions : 89 x 54 x 43 cm. Sauts au placage.



52

Commode en demi-lune

Estimation : 3000 - 4000 €

En bois de placage et marqueterie, ouvrant par trois tiroirs, dont un en ceinture, et deux vantaux latéraux. Le décor est composé d'une marqueterie à la reine en croisillons et losanges, encadrés de filets à la grecque. Les montants cannelés et pieds fuselés. Ornementation de bronzes ciselés et dorés. Dessus de marbre rose veiné (recollé). Estampille RUBESTUCK. Époque Louis XVI. Dimensions : 90 x 11 x 50,5 cm. RUBESTUCK, ébéniste à Paris, fut reçu maître le 7 mai 1766.

53

Paul MAZAROV (1823-1900)

Estimation : 3000 - 3500 €

Un grand buffet vitré (verre biseauté) à décor de putti. Estampillé sur le buffet « P.MAZAROV ». De Style Néo-Renaissance. Dimensions : 303 x 201 x 60 cm. Petits accidents.



54

Boîte à musique rectangulaire dite à « oiseau chanteur »

Estimation : 1000 - 1500 €

En pomponne et plaquettes en porcelaine à décor peint de scène galante à l'escarpolette et paysages dans le goût du XVIIIe, sur fond émaillé bleu. Le couvercle découvre un oiseau escamotable s'animant et chantant. Production allemande du début du XXe siècle, probablement de Karl GRIESBAUM (1872-1941). Dimensions : 5,4 x 10,4 x 6,7 cm. Avec sa clé aviforme.



55

ÉCOLE du XVIIIe siècle.

Estimation : 1000 - 1500 €

Repas en nature. Gouache sur papier. Dimensions à vue : 23 x 40,5 cm. Encadrée sous verre.



56

ÉCOLE du XVIIIe siècle

Estimation : 1000 - 1500 €

Scène de personnages aux chapiteaux. Gouache sur papier. Dimensions à vue : 31,5 x 45,5 cm. Papier marqué. Encadrée sous verre.



57

Ensemble de quatre appliques

Estimation : 1500 - 2000 €

En bronze ciselé et doré à trois bras de lumières, le fût en forme de faisceau de licteur, motifs de palmettes, enroulements et frises. Époque Empire. Hauteur : 49 cm.



58

ÉCOLE FRANÇAISE DU XIXe siècle

Estimation : 400 - 600 €

Entourage de Jean - Baptiste ISABEY. Voiliers sur une mer agitée près de la côte. Toile. Dimensions : 56 x 82,5 cm. Restaurations. Expert : Cabinet René MILLET



59

Jardinière

Estimation : 600 - 800 €

En bronze doré et patiné à décor de deux amours drapés à l'antique tenant leur carquois, la base se terminant par des pieds toupies. Ornementation de palmettes, cannelures et graine en son centre. Époque Restauration. Dimensions : 47 x 42 x 19 cm.



60

Paire de bougeoirs

Estimation : 800 - 1200 €

En bronze doré et patiné, orné de femmes drapées à l'antique reposant sur une colonne en marbre griotte, la base carrée à décor de guirlandes fleuries, le tout surmonté d'un vase à l'antique à décor de godrons et guirlandes, signés GOUTHIERES n° 11 et marqué « T », gravé d'une fleur de lys, et G.842. Début XIXe siècle. Dimensions : 25,5 x 8 cm.



61

**ÉCOLE FRANÇAISE
DU XIXe siècle**

Estimation : 400 - 600 €

Enfants jouant. Panneau de chêne, une planche, non parqueté. Dimensions : 26 x 32 cm. Signé de façon peu lisible en bas à droite J. NAUVERS ?
Expert : Cabinet René MILLET



62

**Nicolas LAVREINCE LAFRENSEN
(1737-1807)**

Estimation : 1000 - 1500 €

Portrait de femme de profil. Technique mixte sur papier. Dimensions à vue : 23 x 15,5 cm.



63

**ÉCOLE HOLLANDAISE
DU XIXe siècle, dans le goût
de Jan VAN HUYSUM**

Estimation : 600 - 800 €

D'après la gravure du tableau conservé à la Nationale Gallery de Londres. Bouquet de fleurs à l'escargot, fixé sous verre. Dimensions : 40,5 x 32 cm.
Expert : Cabinet René MILLET



64

Adamo TADOLINI (1788 -1868) et atelier

Estimation : 15 000 - 20 000 €

Bacchus. 1867. Statue en marbre. Signé, situé et daté « A. TADOLINI.ROMAE. 1867 ». Hauteur : 98 cm. Littérature en rapport : - Tamara Felicitas Hufschmidt, Tadolini : Adamo, Scipione, Giulio, Enrico. Quattro generazioni di scultori a Roma nei secoli XIX e XX, 1996, Rome. Natif de Bologne et formé à l'académie de cette même ville, Adamo Tadolini s'imprègne dès sa formation de l'art néoclassique auprès du sculpteur Giacomo de Maria et surtout de Canova dont il est l'un des plus proches collaborateurs. Réputé pour son habileté technique et sa grande connaissance de l'anatomie, Tadolini est considéré comme l'un des continuateurs les plus fidèles du style de Canova. S'il a travaillé sur des œuvres du maître aussi fameuses que le Monument à Georges Washington ou le Monument équestre de Charles III de Bourbon, il s'est aussi distingué pour ses œuvres personnelles, commandes officielles et portraits privés. En 1817 il ouvre son propre atelier dans lequel vont se succéder plusieurs membres de sa famille. Adamo Tadolini répond tout autant à des commandes princières qu'à la forte demande de collectionneurs européens friands d'œuvres inspirées de l'antique. Son atelier se spécialise dans la production de sujets mythologiques ou de copies d'œuvres classiques ou néo-classiques. Compte tenu de la datation tardive de ce Bacchus portant corbeille de raisins et aiguière (en 1867 l'artiste a 79 ans), il faut sans doute y voir une collaboration entre le maître et un membre de l'atelier, sans doute son fils Scipion (1822-1892) qui fait ensuite perdurer le modèle, comme en témoigne une autre paire connue de marbres représentant Cérès et Bacchus datée de 1881.
Expert : Alexandre LACROIX - Cabinet Sculpture et collection



65

ÉCOLE FLAMANDE XIXe siècle, dans le goût de Dirk BOUT

Estimation : 800 - 1200 €

La Vierge de douleur en prière. Panneau de chêne, une planche, non parqueté. Dimensions : 39 x 28,5 cm.
Expert : Cabinet René MILLET



66

ÉCOLE du XIXe siècle

Estimation : 400 - 600 €

Buste de faune en marbre. Hauteur : 53 cm.



67

Table de toilette

Estimation : 400 - 600 €

En placage de bois de rose, la ceinture laissant accueillir un réservoir en porcelaine dans le goût de Sèvres, à décor d'une scène galante. Le tout reposant sur quatre piètements chantournés, surmontés d'une verseuse. Garniture de bronzes ciselés à décor de rinceaux, frises de perles et oves. Époque Napoléon III. Dimensions : 80 x 61 x 42 cm. Manques et usures.





68

Ruggero PANERAI (Florence 1862 - Paris 1923)

Estimation : 600 - 800 €

Promeneuse dans un parc. Sur sa toile d'origine. Dimensions : 31 x 46,5 cm. Signé et localisé en bas à gauche R. PANERA/FIRENZE.
Expert : Cabinet René MILLET



69

Paire de candélabres

Estimation : 3000 - 6000 €

En argent (925°/°) à six bras de lumières reposant sur un fût à colonne orné de feuilles d'acanthe, palmettes, frises de feuilles d'eau, et raies de cœur stylisées. Les bras de lumières se terminant en volutes accueillent des vases à l'antique à décor de godrons, et palmettes. En son centre, une graine stylisée formant éteignoir. Le tout repose sur une base circulaire en légère doucine, à motifs de frise de feuilles d'eau finement ciselée. De style Restauration. Poinçon Minerve. Poinçon de Société OM et épi de blé. Hauteur : 52 cm. Poids d'un candélabre : 4906,1 g.



70

Albert Ernest CARRIER-BELLEUSE (1824-1887)

Estimation : 500 - 700 €

Buste de femme. Biscuit sur piédouche en porcelaine bleue. Signé. Hauteur : 61 cm.

71

Paire de lampes

Estimation : 1000 - 1500 €

En bronze patiné et doré à motifs végétaux et floraux, dont feuilles de vignes, raisins et têtes de mascarons, le fût à pans coupés et bases amovibles chantournées. Avec leurs globes en verre. Dimensions : hauteur totale : 73 cm ; partie haute avec globe : 53 cm x 13 cm ; base : 20 x 18 cm.



72

José ORTEGA (1877-1955)

Estimation : 800 - 1200 €

Mosquée Abderharnane à Alger. Huile sur toile. Signé en bas à gauche. Dimensions : 75 x 102 cm.





73

**ÉCOLE FRANÇAISE
DU XIXe siècle**

Estimation : 500 - 700 €

Portrait d'enfant. Huile sur toile. Dimensions :
46 x 34 cm.



75

Cabinet

Estimation : 3000 - 4000 €

En bois noirci et incrustation d'écaille de tortue ouvrant par huit tiroirs en façade, un tiroir secret en ceinture et une porte architecturée abritant une statue dans une niche. La niche découvre sept tiroirs et deux casiers en secret. Il repose sur un piétement à colonnes torsées reliées par une tablette. Hollande, fin XVIIIe/XIXe siècle. Dimensions : 146 x 116 x 38,5 cm. Restaurations.



74

EUGENE HAZARD (1838-1891)

Estimation : 4000 - 6000 €

Paire de candélabres en bronze doré et marbre blanc à cinq bras de lumières ornés de fleurs, le fût, en forme de vase, est orné de guirlandes fleuries, les anses formant des serpents entrelacés. La base, ornée de feuilles d'acanthé, repose sur un support en marbre et bronze doré. De Style Louis XVI. Dimensions : 102 x 15,5 cm.



76

Ensemble de deux plaques

Estimation : 1000 - 1200 €

En biscuit de porcelaine faisant pendant, figurant une femme drapée à l'antique au milieu d'un jardin exotique, entourée d'angelots. Époque fin du XIXe/XXe siècle. Dimensions : 25 x 33 cm chacune.



77

Paire de chenets

Estimation : 800 - 1200 €

En bronze doré et patiné figurant des putti drapés à l'antique. Avec leurs fers. XIXe siècle. Hauteur : 29 cm.



78

Narcisse GUILBERT (1878-1942)

Estimation : 3000 - 4000 €

Vue de Rouen. Huile sur toile. Signé en bas à droite. Dimensions : 54 x 73 cm.



79

ÉCOLE FRANÇAISE du XIXe siècle, vers 1880

Estimation : 600 - 800 €

Portrait de femme au bouquet de fleurs. Toile. Dimensions : 110 x 81 cm. Restaurations. Expert : Cabinet René MILLET



80

Jean ROUSSILLON (1923-2004)

Estimation : 500 - 800 €

Composition au visage. Technique mixte sur carton. Signé en bas à droite. Dimensions : 99 x 72 cm.



81

Camille BRYEN (1907-1977)

Estimation : 3000 - 4000 €

Composition. Huile sur toile. Signé en bas à droite, contresigné et daté 7-09-1972. Dimensions : 59 x 48,5 cm.



82

Vase balustre

Estimation : 300 - 400 €

En métal argenté martelé à riche décor d'une femme et de chardons stylisés. Époque Art Nouveau. Hauteur : 50 cm.

83

Tapis d'Aubusson fin XIXe début XXe siècle (France)

Estimation : 1200 - 1500 €

Tapis doublé. Bon état général. Travail à l'aiguille, technique de la tapisserie, aux fils de laine sur fondations en coton. Champ vieux rose à large médaillon central ivoire crénelé à feuillages vieil or incrusté d'un bouquet de fleurs en polychromie. Sur contre fond beige formant quatre écoinçons à pétales et bulbes de fleurs polychromes.

Dimensions : 260 x 220 cm.

Expert : Frank KASSAPIAN





84

Tapis au point de la Savonnerie française vers 1920/1930

Estimation : 1200 - 1500 €

Velours en laine sur fondations en coton. Dans le goût du XVIII^e siècle. Champ ivoire à semis de brins de fleurs à tonalité pastel, entouré de cordons et de guirlandes fleuries en polychromie. Bel encadrement à feuillages crénelés en torsades jaune d'or formant un bel équilibre. Quatre écoinçons vert céladon. Bordure à enroulements floraux lilas et parme. Bon état général. Dimensions : 295 x 195 cm.
Expert : Frank KASSAPIAN



87

D'après Jules LELEU, vers 1940

Estimation : 1500 - 2000 €

Original tapis rond français. Velours en laine sur fondations en coton. Fond beige à large médaillon central géométrique crénelé floral grenat, jaune d'or, vert céladon et vert bronze. Bordure géométrique stylisée à fleurs de lys. Diamètre : 270 cm. Petit accident dans la bordure (réparable).
Expert : Frank KASSAPIAN



85

Grand et fin Mahal Ziegler (Perse) vers 1880

Estimation : 1300 - 1500 €

Velours en laine d'agneau soyeuse de qualité sur fondations en coton. Bon état général. Champ ivoire à décor dit Héрати : à motifs répétés de semis de palmettes reliés par des branchages en forme de diamants stylisés, vert céladon, vieux rose, gris bleuté, tabac et parme. Sept bordures, dont la principale grenat à décor de bulbes floraux en forme de carapaces de tortues stylisées en polychromie. Dimensions : 289 x 197 cm.
Expert : Frank KASSAPIAN



86

Original tapis au point de la Savonnerie (Portugal) vers 1930

Estimation : 1000 - 1500 €

Velours en laine sur fondations en coton. Fond beige à ramages de volutes de fleurs et feuillages crénelés à tonalité pastel en rinceaux. Encadrement vert bronze à guirlandes fleuries. Bon état général. Dimensions : 296 x 202 cm.
Expert : Frank KASSAPIAN



88

Exceptionnel, grand, original et fin Tabriz

Estimation : 6000 - 6500 €

Soie brochée de fils dorés. Velours en soie, broché de fils dorés sur fondations : velours, chaînes, trame et franges en soie. Densité : environ 10000/11000 nœuds au dm². Champ jaune d'or en fils dorés à décor de volutes de fines tiges curvilignes crénelées en torsades, de boutons floraux polychromes ornés d'un médaillon central octogonal à couronne de fleurs en polychromie finement dessiné. Triples bordures à décor rappelant le champ central. Nord-Ouest de l'Iran. Vers 1980. Dimensions : 307 x 194 cm. Bon état général. Remarquable finesse.
Expert : Frank KASSAPIAN

Original, important et fin Sinoherkeke*Estimation : 6000 - 6500 €*

Velours en soie sur fondations : chaînes, trame et franges en soie.
 Densité : environ 10000/11000 nœuds au dm². Champ ivoire à original
 décor de réserves formées par des serpents en volutes curvilignes et en
 torsades, incrustées de vases, flacons, palmettes de fleurs et feuillages
 stylisés en polychromie encadrant une large rosace centrale florale
 crénelée vieil or, bleu nuit et ivoire en forme de diamant stylisé. Quatre
 écoinçons à couronnes de bulbes floraux multicolores. Neuf bordures,
 dont la principale beige dorée à décor rappelant le champ central. Vers
 1980. Dimensions. 370 x 280 cm. Remarquable finesse.

Expert : Frank KASSAPIAN

90

ZAO WOU KI (1921-2013)*Estimation : 8000 - 12 000 €*

Nocturne. Tapis (1987). Dimensions : 215 x 247 cm.



91

Attribué à Eugenio QUARTI

Estimation : 2000 - 3000 €

Console en placage de palissandre à plateau rectangulaire ornementé de feuilles d'or (usagées) et ceinture sculptée en retrait ouvrant par deux tiroirs à prises de tirage sphériques en ivoire. Piètement d'angle à jambes fuselées sculptées de doubles volutes en partie haute autour d'un rinceau en bois doré et terminé en léger renflement. Hauteur : 75 cm. Longueur : 180 cm. Profondeur : 45 cm.
Expert : Cabinet d'expertise MARCILHAC

92

DAUM, d'après DALI Salvador (1904-1989)

Estimation : 4000 - 6000 €

Débris d'une automobile donnant naissance à un cheval aveugle mordant un téléphone. Pâte de verre et bronze. Signé sur le sabot. Avec son certificat d'authenticité. Numéroté 189/850. Dimensions : 39 cm x 44,5 x 13 cm. Avec son coffret.



93

GUIRAUD-RIVIERE (1881-1947)

Estimation : 1000 - 1500 €

L'homme à cabane. Bronze à patine brune. Socle de marbre noir. Dimensions : 44 x 59 cm.



94

ANNE-MARIE PROFILLET (1898-1939)

Estimation : 2000 - 3000 €

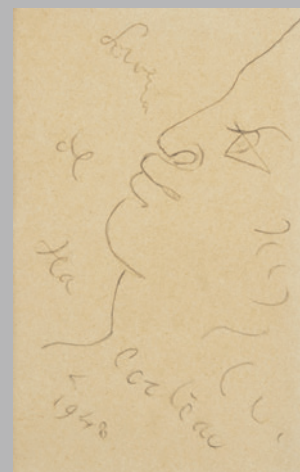
Le grand faisan. Bronze à patine noire brillante, cire perdue par SUSSE Frères à Paris. Cachet à l'avant de la terrasse. Signée « PROFILLET » à l'arrière de la terrasse à côté du cachet de la Fonderie. Vers 1925. Hauteur : 45,5 cm. Longueur : 72,5 cm. Largeur : 21,3 cm. Un modèle similaire est répertorié page 576 du dictionnaire illustré des sculpteurs animaliers de Jean-Charles HACHET.

95

Jean COCTEAU (1889-1963)

Estimation : 300 - 400 €

Profil. Crayon sur papier. Signé, titré et daté 1943. Dimensions à vue : 13,5 x 9 cm.





96

Jean Gabriel DOMERGUE
(1889-1962)

Estimation : 1000 - 1500 €

Baba 281. Huile sur panneau. Signé en bas à droite. Dimensions : 25 x 20 cm.



97

MAISON BAGUES (XXe)

Estimation : 1500 - 2000 €

Paire d'appliques à décor de perroquets à deux bras de lumière en laiton et verre. Années 50-60. Hauteur : 35 cm chacune.



98

Ferdinand PAPAN (1902-2004)

Estimation : 600 - 800 €

La Charogne. Plâtre original. Signé et daté 49 sur la terrasse. Socle en bois. Étiquettes d'exposition : 2191. Dimensions : 27 x 57 x 22 cm. Bibliographie : reproduite page 218 de l'ouvrage « L'intuition des formes ». Le poème Une Charogne est extrait du recueil Les Fleurs du mal de Charles Baudelaire. Le poème fait partie de la section « spleen et idéal ». Dans ce poème, un couple en promenade tombe sur une charogne, qui devient le sujet du poème de Baudelaire.



99

Pablo PICASSO (1881-1973)

Estimation : 15 000 - 20 000 €

Colombe brillante. Plat rectangulaire en terre de faïence blanche à décor aux engobes bleu, blanc et noir, portant au dos le cachet « MADOURA plein feu Édition PICASSO ». Tiré à 400 exemplaires. 1953. Hauteur : 31,5 cm. Largeur : 38 cm. Infimes égrisures à l'émail.



100

Attribué à MAJORELLE

Estimation : 1000 - 1500 €

Pendule en faïence polychrome en forme de boule au chien de Fô sur un socle ondulé. Cadran marqué LOHMANN NANCY. Circa 1900. Dimensions : 35 x 39 x 24 cm.



101

Émile PUIFORCAT, XXe siècle

Estimation : 1500 - 2000 €

Paire de seaux rafraichissoirs en argent (925°/°), à décor de têtes de boucs et guirlandes fleuries. Poinçon Minerve. Poinçon de maître EP pour Émile PUIFORCAT. Poids total : 725 g.



102

Lucien GROS (1845-1913)

Estimation : 500 - 600 €

Le retour de messe. Huile marouflée sur carton. Signée et datée 1904 en bas à gauche. Dimensions : 46 x 60 cm.



104

Jules de BONNEMAISON (France 1809 - 1865)

Estimation : 1000 - 1500 €

Cheval à l'écurie. Sur sa toile d'origine. Dimensions : 25 x 32 cm. Dedicacé et signé en bas à gauche à Mme RODRIGUES/J. de BONNEMAISON. Porte un numéro en bas à droite n° 16.

Expert : Cabinet René MILLET



103

ÉCOLE ROMAINE

Estimation : 3000 - 5000 €

Vers 1600, entourage de Filippo NAPOLETANO. La vengeance de Bacchus. Panneau, élément de boiserie. Dimensions : 59 x 62 cm.

Bacchus embarqua un jour sur un navire en partance pour l'île de Naxos. Il prit l'aspect d'un jeune mortel pour ne pas attirer l'attention des marins. Mais en cours de navigation, il surprit leurs conversations. Les marins projetaient de le vendre comme esclave en Asie. Rendu ivre de colère par ce projet, Bacchus usa de son pouvoir divin. Il fit se changer les avirons en serpents, une vigne se mit à pousser à une vitesse prodigieuse, envahissant rapidement tout le bateau, le son des flûtes résonnait de partout sur le bateau. Ces tours prodigieuses affolèrent les marins. Pris de terreur, ils se jetèrent à l'eau. En pleine mer, ils se seraient noyés si Poséidon, dans sa bienveillance, n'avait décidé de les transformer en dauphins. Le dieu de la Mer les accueillit ainsi dans son royaume.

Expert : Cabinet TURQUIN.

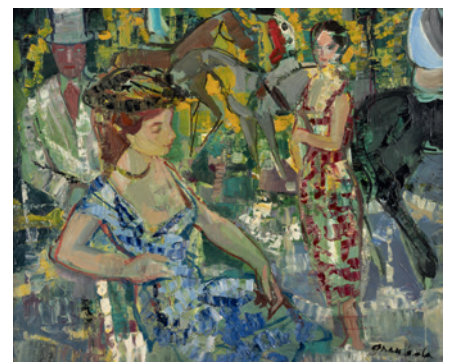


105

ÉCOLE FRANÇAISE du XIXe siècle

Estimation : 1000 - 1500 €

Hommes au paysage. Huile sur toile. Dimensions : 101 x 81 cm. Rentoilé.



106

Emilio GRAU-SALA (1911-1975)

Estimation : 4000 - 5000 €

PADDAK. Huile sur toile. Signé en bas à droite, contresigné et daté au dos 1960. Dimensions : 54 x 65 cm.



107

ÉCOLE du XVIIIe siècle

Estimation : 1000 - 1500 €

Scène orientale aux cavaliers. Huile sur toile.
Dimensions : 68 x 92,5 cm. Rentoilé.



108

**Henriette RONNER-KNIP
(1821-1909)**

Estimation : 1500 - 2000 €

Chien au faisan. Huile sur panneau. Signé en bas
à droite. Dimensions : 17,5 x 14,5 cm



109

**Henriette RONNER-KNIP
(1821-1909)**

Estimation : 1500 - 2000 €

Chien dans une chaumière. Huile sur panneau.
Signé en bas à droite. Dimensions : 17,5 x
14,5 cm.



110

Pierre BONNARD (1867-1947)

Estimation : 50 000 - 80 000 €

Les deux enfants (Vernouillet), 1909. Huile sur toile. Signé en bas à droite. Dimensions : 47 x 61 cm. Exposition : Bonnard, Paris, Bernheim-Jeune, 7 février - 10 mars 1910, N° 16. Bibliographie : Gustave Coquiot, Bonnard, Éditions Bernheim-Jeune, 1922, P.47. Catalogue raisonné de l'œuvre peint par Jean et Henri Dauberville, Éditions Bernheim-Jeune, n° 549 p. 147. Collections : Bernheim-Jeune, vendu le 21 octobre 1911 à Paul Vallotton. Collection Paul Vallotton. Provenance : vente Sotheby's London, 04/02/2010 et 23/06/2011.

Expert : Cabinet d'expertise CHANOIT



111

Leonardo BENATOV (1889-1972)

Estimation : 500 - 700 €

Portrait du docteur DUGUET. Huile sur toile. Signé en bas à gauche. Dimensions : 100 x 66 cm.



112

**ÉCOLE FLAMANDE
suiveur de CRAYER (1584-1609)**

Estimation : 4000 - 6000 €

Saint-Grégoire. Huile sur toile. Dimensions : 68 x 60 cm. Toile légèrement marquée.



113

**Fernand Marie Eugène
LE GOUT-GÉRARD (1856-1924)**

Estimation : 5000 - 8000 €

Port au soleil couchant. Huile sur toile. Signé en bas à gauche. Dimensions : 82,5 x 100 cm.



114

Ossip LUBITCH (1896-1990)

Estimation : 400 - 600 €

Scène de cirque. Huile sur carton. Signé en bas à gauche. Dimensions : 47 x 44 cm.



115

Nuri IYEM (1915-2005)

Estimation : 3000 - 4000 €

Femmes. Huile sur panneau. Signé en bas à droite. Dimensions : 35,5 x 33,5 cm.



116

Nuri IYEM (1915-2005)

Estimation : 2000 - 3000 €

Femme. Huile sur panneau. Signé en haut à gauche et daté 1976. Contresigné au dos. Dimensions : 24 x 19 cm. Légers manques.



117

**Jacques Marie Omer CAMOREYT
(né en 1871)**

Estimation : 600 - 800 €

Quai d'Orsay. Huile sur panneau parqueté. Signé en bas à droite. Dimensions : 32 x 41 cm. Repeats.

118

ÉCOLE MODERNE

Estimation : 300 - 400 €

Paysage. Huile sur toile, porte la signature C. ANGRAND en bas à gauche. Dimensions : 56 x 71 cm.





119

Maximilien LUCE (1858-1941)

Estimation : 3000 - 5000 €

Moulineux, La Campagne. Huile sur carton. Signée en bas à droite. Dimensions : 32,5 x 49 cm.
 Expert : Cabinet d'expertise CHANOIT



120

ÉCOLE du XVIIIe siècle

Estimation : 2000 - 3000 €

Vue de VENISE. Huile sur toile. Dimensions : 39 x 61 cm. Traces de repeints.



121

**ÉCOLE HOLLANDAISE
 du XIXe siècle**

Estimation : 500 - 700 €

Marché. Huile sur panneau. Signé en bas à droite. Dimensions : 17,5 x 24 cm.



122

ÉCOLE HOLLANDAISE du XIXe siècle

Estimation : 400 - 600 €

Canal. Huile sur panneau. Signé en bas à droite. Dimensions : 19 x 32 cm.



123

ÉCOLE VÉNITIENNE du XVIIIe siècle, suiveur de CANALETTO

Estimation : 3000 - 4000 €

Vue de grand canal avec l'église SAN GIORGIO MAGGIORE. Toile. Dimensions : 66 x 84 cm.

Expert : Cabinet René MILLET



125

Camille BOMBOIS (1883-1970)

Estimation : 1000 - 1500 €

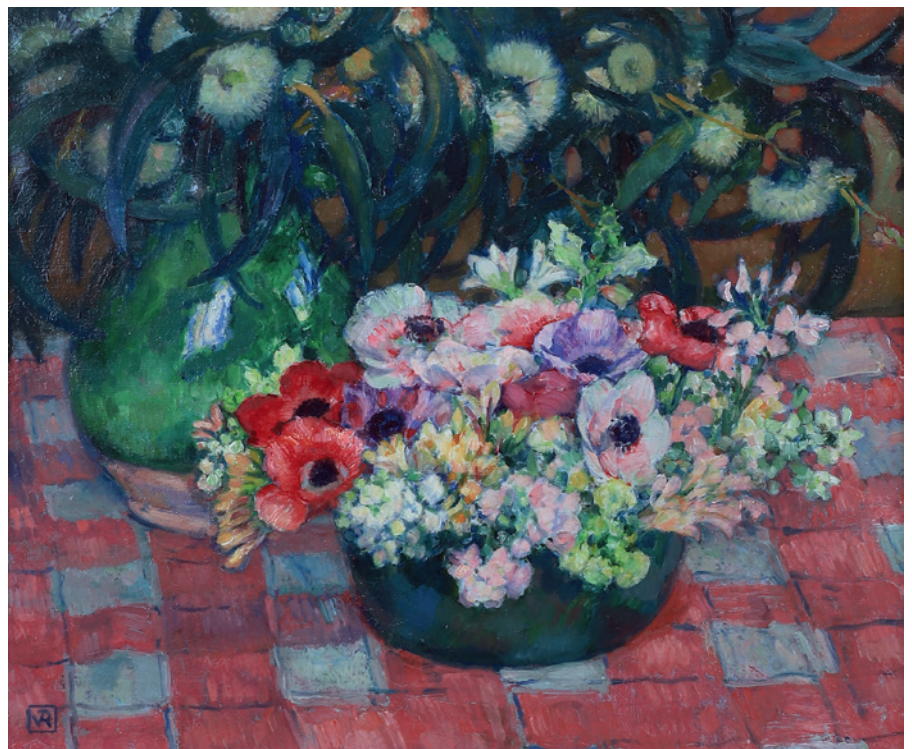
Bouquet de fleurs au vase bleu. Huile sur panneau. Signé en bas au centre. Dimensions : 27,5 x 22 cm.

124

Théo VAN RYSELBERGHE (1862-1926)

Estimation : 15 000 - 20 000 €

Anémones et eucalyptus. Huile sur toile. Monogrammé en bas à gauche. Dimensions : 46 x 55 cm. Bibliographie : cette œuvre sera incluse sous le n° 1925. 027 S du Supplément au Catalogue Raisonné de Theo Van Rysselberghe, par Ronald Feltkamp, Éditions de l'Amateur et Éditions Racine, Bruxelles, 2003. Provenance : Vente Sotheby's du 23/06/2011. Vente VAEP du 14/06/2010. Expert : Cabinet d'expertise CHANOIT





126

CHINE

Estimation : 600 - 800 €

Groupe en corail sculpté. Représentant trois femmes sculptées dans les branches du corail au-dessus de lotus et poissons, socle en bois. Hauteur : 21,3 cm. Petits éclats.
Expert : Cabinet DELALANDE

127

CHINE

Estimation : 300 - 400 €

Vase en porcelaine bleu blanc. À décor de phénix au milieu de fleurs et rinceaux feuillagés. XIXe siècle. Hauteur : 34,3 cm. Restauration, manque le couvercle.
Expert : Cabinet DELALANDE



128

CHINE

Estimation : 600 - 650 €

Deux vases couverts en porcelaine bleu et blanc. Balustres, à décor de phénix au milieu de pivoines et rinceaux feuillagés. Deuxième moitié du XIXe siècle. Hauteur : 41,5 et 42 cm. Un couvercle restauré.
Expert : Cabinet DELALANDE



130

CHINE

Estimation : 100 - 150 €

Vase en porcelaine blanc et bleu à long col à décor de fleurs. Hauteur : 41 cm



131

CHINE

Estimation : 300 - 600 €

Vase balustre en porcelaine, famille verte, à décor de scènes d'animées dans un intérieur ou dans un jardin, marque apocryphe Kangxi à la base. XXe siècle. Hauteur : 40 cm.





132

CHINE

Estimation : 300 - 400 €

Groupe en corail sculpté, représentant une femme et un enfant accompagnés d'oiseaux auprès de branchages fleuris, socle en bois. Hauteur : 15,2 cm. Collé sur le socle et petits éclats.

Expert : Cabinet DELALANDE



134

CHINE

Estimation : 120 - 180 €

Paire de coupes libatoires en jade vert épinard. Le pourtour à décor gravé de chilong, un dragon grimpé sur la bordure formant l'anse, le dessous du bec verseur agrémenté d'un anneau mobile, socles en bois. XXe siècle. On y joint une coupelle en forme de chrysanthème épanoui. Longueur des coupes : 13 cm. Diamètre de la coupelle : 16 cm. Une coupe collée sur le socle, petits chocs.

Expert : Cabinet DELALANDE



133

CHINE

Estimation : 1000 - 1500 €

Verseuse en porcelaine bleu blanc. Lobée, à décor de registres verticaux de fleurs et rinceaux feuillagés, le bec verseur orné de flammèches, marque Da Ming Nian Zao à la base. Dynastie Ming, XVIe/XVIIe siècle. Hauteur : 24 cm. Petites rayures, petits éclats ou sauts d'émail, petit accident.

Expert : Cabinet DELALANDE



135

CHINE

Estimation : 400 - 600 €

Statue de Shoulao en porcelaine polychrome. Représenté debout vêtu d'une longue robe richement décorée, tenant une canne.

XXe siècle. Hauteur : 45,8 cm. Sauts d'émail.
Expert : Cabinet DELALANDE



136

JAPON

Estimation : 120 - 150 €

Vase en porcelaine polychrome. La partie centrale renflée, surmontée d'un large col évasé, à décor de deux grands dragons évoluant au milieu de nuages, l'intérieur du col orné de phénix. Hauteur : 32,5 cm.

Expert : Cabinet DELALANDE



137

JAPON

Estimation : 700 - 900 €

Paire de vases en bronze incrusté d'or, d'argent et de shakudo. Japon, époque Meiji (1868-1912). Balustres, décorés de barque, filet de pêche, lotus et échassiers dans un bandeau au-dessous d'une frise de fleurs et rinceaux et au-dessus de fleurs diverses, marque Nagawa à la base. Époque Meiji (1868-1912). Hauteur : 27,2 cm. Légères usures.



140

CHINE

Estimation : 1500 - 2000 €

Rince pinceaux en jade céladon, XIXe siècle. Dimensions : 14,5 x 7 cm. Expert : Cabinet DELALANDE



138

CHINE

Estimation : 2000 - 3000 €

Boîte couverte Zhadou en laque rouge, verte et ocre sculptée. XVIIIe siècle. De forme lobée, le couvercle à décor de lotus et rinceaux feuillagés, la prise en cuivre entourée d'une frise de pétales, la bordure de la boîte plate, sculptée de fruits (citrons digités, pêches, grenades et kakis), le dessous de la bordure et le pourtour de la boîte ornés de motifs de fleurs stylisées. Diamètre : 15 cm. La bordure intérieure du couvercle restaurée, petits manques de laque, la base relaquée.

Expert : Cabinet DELALANDE



139

CHINE

Estimation : 200 - 300 €

Vase yuhuchunping à glaçure noire. À décor de deux grands dragons évoluant au milieu de nuages et flammèches, marque apocryphe Kangxi à la base. Hauteur : 27,7 cm.

Expert : Cabinet DELALANDE



141

JAPON

Estimation : 600 - 800 €

Deux paires de vases et une coupe en bronze incrusté d'or, d'argent et de shakudo. La première paire carrée, à décor de fleurs diverses et insectes, marque Nagawa à la base (patine frottée) ; la deuxième paire tripode, ornée de chrysanthèmes et cerisiers, marque Nagawa à la base de l'un (manque un pied et un pied détaché) ; la coupe lobée reposant sur quatre pieds, l'intérieur incrusté de chrysanthèmes et feuillages. Époque Meiji (1868-1912). Hauteur : 15,4 cm et 8,4 cm. L. : 15 cm.

Expert : Cabinet DELALANDE



CHINE*Estimation : 600 - 800 €*

Importante vasque en bronze ciselé et doré, à décor de volatiles et de frises de perles. XIXe siècle. Hauteur : 48 cm ; diamètre (au col) : 54 cm.



142

CHINE*Estimation : 3000 - 4000 €*

Lanterne en bronze doré et émaux cloisonnés. Octogonale, reposant sur une estrade soutenue par une tige élancée sur une base étagée, l'ensemble à décor de lotus et rinceaux feuillagés. XVIIIe siècle. Hauteur : 33 cm. Un verre manquant et cassure à un autre verre, la partie supérieure possiblement manquante, quelques éléments manquants et un élément détaché, usures.

Expert : Cabinet DELALANDE

144

CHINE*Estimation : 300 - 400 €*

Vase couvert en bronze et émaux champlevés. La panse renflée, à décor de fleurs et feuillages, le couvercle surmonté d'un Hotei assis. Première moitié du XXe siècle. Hauteur : 41 cm. Usures et petits manques d'émail.

Expert : Cabinet DELALANDE

145

CHINE*Estimation : 100 - 150 €*

Paire de pots couverts en bronze et émaux cloisonnés. Globulaires, à décor d'objets mobiliers dans des cartouches sur fond de lotus et rinceaux, socles en bois. XXe siècle. Hauteur : 22 cm.

Expert : Cabinet DELALANDE



146

Andy WARHOL (1928-1987)

Estimation : 600 - 800 €

Billet de deux dollars « Thomas Jefferson » signé au feutre noir. Encadrement sous plexiglas. Avec son certificat d'authenticité. N° D00513056A. 1976. Dimensions : 20 x 15 cm (155,955 x 294 mm).



147

Andy WARHOL (1928-1987)

Estimation : 600 - 800 €

Billet de deux dollars « Thomas Jefferson » signé au feutre noir. Encadrement sous plexiglas. Avec son certificat d'authenticité. N° D00143002A. 1976. Dimensions : 20 x 15 cm (155,955 x 294 mm).



148

Andy WARHOL (1928-1987)

Estimation : 600 - 800 €

Billet de deux dollars « Thomas Jefferson » signé au feutre noir. Encadrement sous plexiglas. Avec son certificat d'authenticité. N° C 22 113 997 A. 1976. Dimensions : 20 x 15 cm (155,955 x 294 mm).



149

Sergio Rodrigues (1927-2014)

Estimation : 1500 - 2500 €

Cadeira Oscar. Fauteuil. Palissandre et cannage naturel. Date de création : 1956. Dimensions : 80,5 (h) x 70 (L) x P 50 (P) cm. Bibliographie : - Brazilian Furniture, chairs, armchairs, benches, stools, Éditions Olhares, São Paulo, 2013, page 25. - Sergio Rodrigues, catalogue raisonné, Éditions Icatu, 2000, Rio de Janeiro, reproduit page 123. - Maria Cecilia Loschiavo dos Santos, Modern Furniture in Brazil, Éditions Olhares, São Paulo, 2015 reproduit page 182. - Desenho da Utopia, Brazilian Modern Furnitures, Éditions Olhares, São Paulo 2016, reproduit page 126. Traces de griffures aux accotoirs.

150

**Édition KNOLL,
modèle de Eero SAARINEN
(1910-1961)**

Estimation : 2000 - 3000 €

Mobilier de salon « Tulipe » comprenant une grande table ronde plateau laqué blanc et une suite de quatre chaises à assise pivotante. Garniture de tissu jaune. Diamètre de la table : 120 cm. Hauteur de la table : 72,5 cm.



152

**Édition KNOLL, modèle de Eero SAARINEN
(1910-1961)**

Estimation : 2000 - 3000 €

Mobilier de salon « Tulipe » comprenant une grande table ronde plateau en marbre et une suite de quatre fauteuils à assise pivotante. Garniture amovible. Diamètre de la table : 120 cm. Hauteur de la table : 72,5 cm. Restaurations et minimes manques.



151

**George MULHAUSER, Fauteuil et son ottoman
« My Chair » pour PLAYCRAFT, années 50.**

Estimation : 1500 - 2000 €

Fauteuil tournant et basculant, coque en bois moulé, plaqué de noyer, garniture en mousse recouverte de velours, piètement étoile en bois. Accompagné de son ottoman. Édité pour PLAYCRAFT, année 50. Dimensions du fauteuil : 88 x 91 cm ; Dimensions de l'ottoman : 38 x 61 cm. Assise du fauteuil à refixer.

153

LOUIS VUITTON

Estimation : 3000 - 3500 €

Malle haute en toile enduite Vuitonite noire. Bordures en lozine noir, serrures centrale et latérales en métal peint. Renfort en latte de hêtre sur la face et le dessus de la malle. Intérieur en toile écru. Poignées et coins en fer peint. Complète avec ses 5 châssis d'origine. Plaque en laiton sur le dessus comportant un marquage. Bon état entièrement d'origine (usures d'usage). Circa 1920. Dimensions : 77,5 x 92,5 x 52,5 cm environ.
Expert : Jérôme LALANDE



Conditions générales de vente

I. Adjudication et effets

1. La vente sera faite au comptant et conduite en euros. Le transfert de propriété est opéré dès le prononcé du mot « adjugé ».

2. Sauf disposition spécifique explicitement prévue par l'OVV (Opérateur de Ventes Volontaires) Alexandre Landre, tout acquéreur s'acquitte, en sus des enchères, de frais acheteur à hauteur de 25% TTC.

3. Conformément aux dispositions légales frappant d'un droit de suite les actes de revente d'œuvres d'art originales dans le cas d'enchères publiques au bénéfice des auteurs, le paiement du droit de suite est supporté par l'acheteur.

S'il apparaît qu'un droit de suite n'a pas été comptabilisé alors qu'il est dû à l'auteur, l'acheteur règle ce droit de suite à première demande par l'intermédiaire de l'OVV Alexandre Landre et décharge l'OVV Alexandre Landre de toute responsabilité et réclamation à cet égard.

4. Sera imputée aux ventes opérées une majoration via les sites www.interencheres.com ou www.drouot.fr de 3,60% TTC

II. Garanties

1. Conformément à la loi, les indications portées au catalogue engagent la responsabilité de l'OVV Alexandre Landre.

2. Toute information complémentaire donnée par le commissaire-priseur sur demande expresse du client est un service rendu gracieusement ; les informations fournies dans ce cadre, et notamment les demandes de rapport de condition, ne peuvent être retenues comme complétant la notice du catalogue et ne peuvent engager la responsabilité de l'OVV Alexandre Landre.

3. L'OVV Alexandre Landre se réserve le droit de procéder à d'éventuelles modifications et rectifications jusqu'au moment de la présentation des lots. Toute modification est retranscrite au procès-verbal de la vente, sans préjudice de l'information communiquée au vendeur.

4. Une exposition préalable à la vente permet aux acquéreurs de prendre connaissance de l'état des biens proposés à la vente, et ce, que les acheteurs finaux soient venus ou non à l'exposition. L'exposition aura lieu au sein la Maison de Ventes Alexandre Landre située 53 rue de Bourgogne à Paris (VII)

5. Les dimensions ne sont signalées qu'à titre indicatif.

6. Les objets d'art et de collection de plus de 100 ans ont pu faire l'objet de restaurations d'usage et/ou d'altérations naturelles compte tenu de leur ancienneté. Les objets d'art et de collection, comme les pendules ou les montres, sont vendus comme des objets d'antiquité et de collection sans garantie de fonctionnement et de conformité. Sauf indication expresse, les objets vendus sont des objets d'occasion dont l'état est nécessairement marqué par un usage.

III. Enchères

1. Les enchères suivent l'ordre des numéros au catalogue. L'OVV Alexandre Landre reste libre de fixer l'ordre de progression des enchères et les enchérisseurs sont tenus de s'y conformer. Le plus offrant et dernier enchérisseur est déclaré adjudicataire. En cas de double enchère reconnue effective par l'OVV Alexandre Landre, l'objet sera remis en vente, tous les amateurs présents pouvant concourir à cette deuxième mise en vente.

2. Le procès-verbal tenu par l'OVV Alexandre Landre est le seul document faisant foi ; en cas d'enchère tardive en ligne, le pointage de la plateforme de vente en ligne est sans valeur.

IV. Dépôt d'ordres d'achat et demandes d'enchères téléphoniques

1. Tout ordre d'achat ou demande d'enchère téléphonique est transmis à l'OVV Alexandre Landre jusqu'à 2h avant la vente, et accompagné de la copie de la pièce d'identité en cours de validité et des coordonnées bancaires de l'enchérisseur.

2. L'enchérisseur désireux de déposer un ordre d'achat ferme ou par téléphone s'engage à proposer un prix minimum égal ou supérieur à l'estimation basse du lot suscitant son intérêt.

3. Dans le cas où plusieurs ordres d'un même montant ont été déposés pour un même lot, la première offre reçue l'emporte sur les autres.

4. L'enchérisseur peut modifier ou annuler son ordre d'achat ou sa demande d'enchère téléphonique jusqu'à 2h avant la vente. Sa demande devra être formulée expressément et sans équivoque par mail via paris@alexandrelandre.com

5. Les enchères par téléphone sont un service rendu par l'OVV Alexandre Landre aux clients ne pouvant se déplacer ; en aucun cas l'OVV Alexandre Landre ne pourra être tenu pour responsable d'un problème de liaison téléphonique.

V. Participation en ligne

1. Les enchérisseurs en ligne acceptent que leurs informations personnelles ainsi que tout renseignement et empreinte de carte bancaire soient communiquées par les plateformes à l'OVV Alexandre Landre. L'OVV Alexandre Landre se réserve le droit de demander, le cas échéant, un complément d'information avant inscription définitive pour enchérir en ligne.

2. Toute enchère en ligne sera considérée comme un engagement irrévocable d'achat.

3. Tout adjudicataire en ligne autorise l'OVV Alexandre Landre à utiliser l'empreinte de carte bancaire afin de procéder au paiement, partiel ou global, des acquisitions, y compris les frais habituels laissés à la charge de l'acheteur (frais acheteur, TVA, frais de live, le cas échéant frais de gardiennage).

4. L'OVV Alexandre Landre n'a pas connaissance du montant des ordres d'achat secrets, formés automatiquement et progressivement dans la limite fixée par l'enchérisseur. L'exécution de l'ordre s'adapte au feu des enchères en cours.

5. Seul le commissaire-priseur définit le pas d'enchères, sauf indication contraire via les plateformes.

VI. Garde de la chose

1. A compter de l'adjudication, l'OVV Alexandre Landre stocke gracieusement les lots pendant 10 jours ouvrés. Passé ce délai, tout bordereau non encore enlevé se verra majoré de frais de stockage incluant un forfait fixe de 15 € puis de 10 € par lot et par jour. Aucun lot ne sera délivré jusqu'au paiement intégral et effectif du bordereau et le cas échéant des frais de stockage.

2. L'OVV Alexandre Landre décline toute responsabilité relative à la garde de la chose à compter du prononcé de l'adjudication.

3. A la demande de l'adjudicataire, l'OVV Alexandre Landre peut recommander une société d'expédition. L'OVV Alexandre Landre décline toute responsabilité quant à l'expédition, ainsi que tout sinistre, casse ou perte en résultant.

4. L'OVV Alexandre Landre met à disposition des adjudicataires ou de leurs mandataires les lots acquis en leur état et sans emballage en vue du transport et ne saurait être tenu responsable de quelque événement survenu après la délivrance dans le cadre du transport.

5. Concernant les lots désignés comme étant immeubles par destination, la Maison Alexandre Landre décline toute responsabilité quant à l'enlèvement, laissé à la charge de l'acheteur.

6. Les lots vendus pourront être retirés sur place au moment de la vente ou du 11 au 22 avril uniquement sur rendez-vous demandé par mail à paris@alexandrelandre.com

Passé ce délai, les frais mentionnés en paragraphe 1 de ce chapitre seront appliqués.

La maison de Ventes Alexandre Landre Paris est ouverte du lundi au vendredi de 10h à 12h et de 14h à 17h.





ALEXANDRE LANDRE
MAISON DE VENTES
— PARIS —

Formulaire d'ordre d'achat

Nom | Prénom |

Adresse |

Code postal | Ville |

Téléphone | Email |

Vous souhaitez déposer :

Un ordre d'achat ferme

Une demande de ligne téléphonique

NUMÉRO DE LOT	DESCRIPTION	ENCHÈRE MAXIMALE

Merci de bien vouloir joindre à ce formulaire une copie de votre pièce d'identité en cours de validité ainsi qu'un moyen de paiement. Si vous enchérissez pour une société, merci de nous fournir un extrait de Kbis de moins de trois mois.

Après avoir pris connaissance des conditions générales de vente détaillées au catalogue et disponibles lors de l'exposition, je vous remercie de bien vouloir enchérir pour mon compte aux limites indiquées en euros (hors frais) les objets ci-dessus désignés.

Date et signature



Pablo PICASSO (1881-1973)

Colombe brillante
Page 25 - lot 99



Carl MILLES (1899-1955)

La lutte pour l'existence
Page 6 - lot 9



Attribué à J.L. PRIEUR (1759-1795)

Sculpture symbolisant « l'Étude »
Page 13 - lot 43



ALEXANDRE LANDRE

MAISON DE VENTES

— PARIS —



Photographies : © Tomas Fontaine - Conception/Réalisation : ssp@rotius - www.septetoiles.com - 03/2022

Alexandre Landre - Beaune

13 Boulevard Saint Jacques
21200 Beaune
Tél. : 03.80.24.09.66
beaune@alexandrelandre.com

Alexandre Landre - Nancy

43 Boulevard Albert 1er
54000 Nancy
Tél. : 09.83.43.24.78
nancy@alexandrelandre.com

Alexandre Landre - Semur

17 rue Buffon
21140 Semur-en-Auxois
Tél. : 03.80.96.75.69
semur@alexandrelandre.com

Alexandre Landre - Paris

53 rue de Bourgogne
75007 Paris
Tél. : 01.48.56.00.11
paris@alexandrelandre.com

www.alexandrelandre.com